

## Merkmalsuntersuchung Nr.

### Cubitalindex:

001 CI=1,89 Klasse 15,2  
002 CI=1,96 Klasse 15,7  
003 CI=1,69 Klasse 13,7  
004 CI=1,85 Klasse 14,9  
005 CI=1,75 Klasse 14,2  
006 CI=2,06 Klasse 16,4  
007 CI=1,73 Klasse 14,0  
008 CI=1,66 Klasse 13,5  
009 CI=1,53 Klasse 12,3  
010 CI=1,67 Klasse 13,5  
011 CI=1,57 Klasse 12,7  
012 CI=1,70 Klasse 13,8  
013 CI=1,97 Klasse 15,8  
014 CI=1,45 Klasse 11,5  
015 CI=1,50 Klasse 12,0  
016 CI=1,87 Klasse 15,1  
017 CI=1,68 Klasse 13,6  
018 CI=1,94 Klasse 15,6  
019 CI=1,89 Klasse 15,3  
020 CI=1,56 Klasse 12,6  
021 CI=1,71 Klasse 13,8  
022 CI=2,02 Klasse 16,2  
023 CI=1,21 Klasse 8,8  
024 CI=1,73 Klasse 14,0  
025 CI=1,33 Klasse 10,3  
027 CI=1,79 Klasse 14,5  
028 CI=1,37 Klasse 10,7  
029 CI=1,84 Klasse 14,8  
030 CI=1,83 Klasse 14,8  
031 CI=1,35 Klasse 10,5  
032 CI=1,48 Klasse 11,8  
033 CI=1,65 Klasse 13,3  
034 CI=1,23 Klasse 9,1  
035 CI=1,81 Klasse 14,6  
036 CI=1,73 Klasse 14,0  
037 CI=1,50 Klasse 12,0  
038 CI=1,61 Klasse 13,0  
040 CI=1,87 Klasse 15,1  
041 CI=1,30 Klasse 9,9  
042 CI=1,48 Klasse 11,8  
043 CI=1,78 Klasse 14,4  
045 CI=1,35 Klasse 10,5  
046 CI=1,71 Klasse 13,8  
047 CI=1,17 Klasse 8,3  
048 CI=1,52 Klasse 12,2  
049 CI=1,53 Klasse 12,3  
050 CI=1,82 Klasse 14,7  
051 CI=1,12 Klasse 7,7  
052 CI=1,56 Klasse 12,6  
053 CI=1,70 Klasse 13,8  
054 CI=1,43 Klasse 11,3  
055 CI=1,20 Klasse 8,8  
056 CI=1,82 Klasse 14,8  
057 CI=1,68 Klasse 13,6  
058 CI=1,39 Klasse 10,9  
059 CI=1,49 Klasse 11,9  
060 CI=1,44 Klasse 11,4  
061 CI=1,58 Klasse 12,8  
062 CI=1,67 Klasse 13,5  
063 CI=1,93 Klasse 15,5  
064 CI=1,80 Klasse 14,6  
065 CI=2,08 Klasse 16,5  
066 CI=1,42 Klasse 11,2

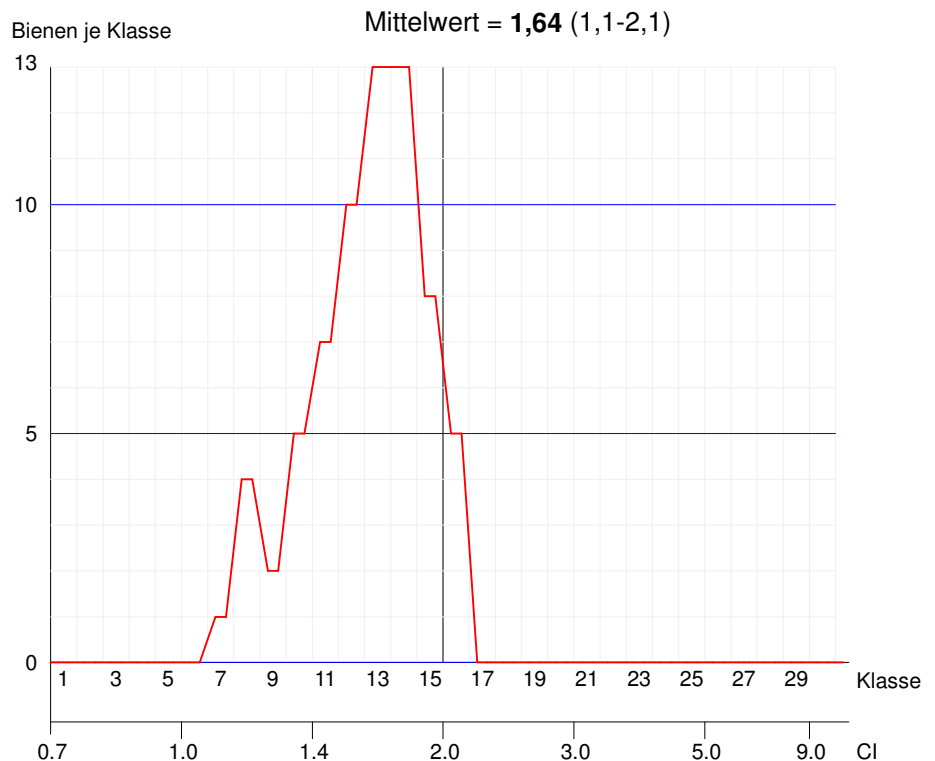
### Angaben zur Königin:

Besitzer des Volkes:  
Zuchtbuch: 126 - 2014  
Rasse: Birokerlag

Volk Nr.  
Züchter: Slettebo  
Begattung:

### Cubitalindex:

68 Arbeiterinnen wurden untersucht  
Klasse 01-15 = 93%, Klasse 15-17 = 19%



### Körpermerkmale:

0 Arbeiterinnen wurden untersucht

Panzerzeichen: O = 0% E = 0% 1R = 0% 2R = 0%

Haarlänge: k = 0% m = 0% l = 0%

Filzbinden: F = 0% ff = 0% f = 0%

### Merkmalsformel:

// / J = 1,64 (1,1-2,1)

### Beurteilung:

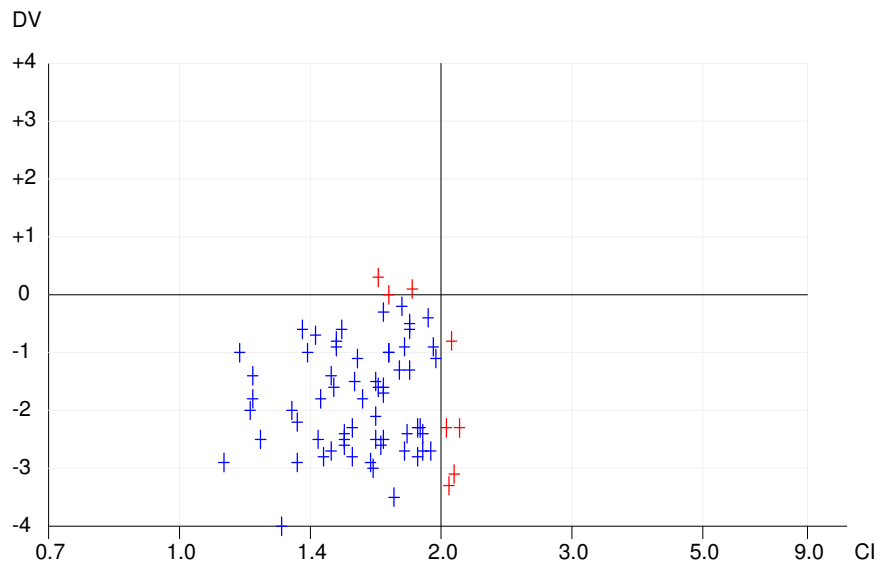
Entspricht nicht den Merkmalen der Rasse Mellifera.

**Hantelindex und DV:**

001	HI=0,902	DV=-2,3
002	HI=0,864	DV=-0,9
003	HI=0,857	DV=-2,6
004	HI=0,833	DV=+0,1
005	HI=0,833	DV=-3,5
006	HI=0,903	DV=-0,8
007	HI=0,941	DV=-1,0
008	HI=0,907	DV=-2,5
009	HI=0,744	DV=-2,6
010	HI=0,772	DV=-2,1
011	HI=0,895	DV=-1,5
012	HI=0,758	DV=-2,5
013	HI=0,780	DV=-1,1
014	HI=0,839	DV=-2,8
015	HI=0,853	DV=-0,9
016	HI=0,933	DV=-2,3
017	HI=0,858	DV=-1,6
018	HI=0,859	DV=-2,7
019	HI=0,801	DV=-2,7
020	HI=0,826	DV=-2,8
021	HI=0,894	DV=-1,7
022	HI=0,786	DV=-2,3
023	HI=0,829	DV=-1,8
024	HI=0,849	DV=-1,0
025	HI=0,934	DV=-2,0
026	HI=0,831	DV=-0,2
027	HI=0,812	DV=-0,6
028	HI=0,988	DV=-0,5
029	HI=0,940	DV=-0,6
030	HI=0,844	DV=-2,2
031	HI=0,765	DV=-2,7
032	HI=0,754	DV=-2,9
033	HI=0,798	DV=-2,5
034	HI=0,850	DV=-2,7
035	HI=0,907	DV=+0,0
036	HI=0,840	DV=-0,8
037	HI=0,961	DV=-1,8
038	HI=0,762	DV=-2,8
040	HI=0,879	DV=-4,1
041	HI=0,814	DV=-1,4
042	HI=0,884	DV=-1,3
043	HI=0,856	DV=-2,9
045	HI=0,809	DV=-1,6
046	HI=0,901	DV=-1,0
047	HI=0,811	DV=-0,6
048	HI=0,843	DV=-2,5
049	HI=0,760	DV=-2,4
050	HI=0,861	DV=-2,9
051	HI=0,817	DV=-2,3
052	HI=0,976	DV=-0,3
053	HI=0,810	DV=-2,5
054	HI=0,851	DV=-1,4
055	HI=0,826	DV=-1,3
056	HI=1,089	DV=+0,3
057	HI=0,953	DV=-1,0
058	HI=0,833	DV=-1,6
059	HI=0,822	DV=-1,8
060	HI=0,840	DV=-1,1
061	HI=0,915	DV=-1,5
062	HI=0,962	DV=-0,4
063	HI=0,948	DV=-0,9
064	HI=0,863	DV=-3,1
065	HI=0,921	DV=-0,7
066	HI=0,826	DV=-2,4
067	HI=0,726	DV=-2,0
068	HI=0,789	DV=-3,0
069	HI=0,829	DV=-2,3
070	HI=0,732	DV=-3,3
071	HI=0,854	DV=-2,4

**Cubitalindex und Discoidalverschiebung:**

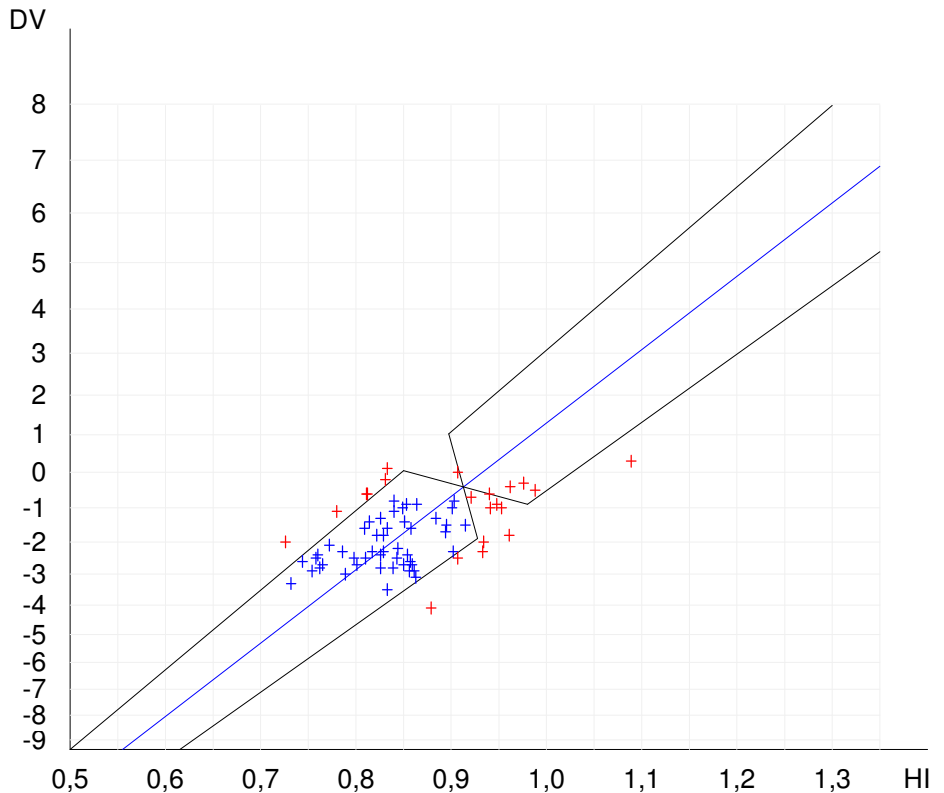
68 Arbeiterinnen wurden untersucht



**Korrelation Hantelindex - Discoidalverschiebung:**

69 Arbeiterinnen wurden untersucht

94% nicht im Vertrauensbereich



Freitag, 20. Februar 2015

.....  
Unterschrift